

**MODÈLE 2 CHAMBRES - CENTRE (BAS)**

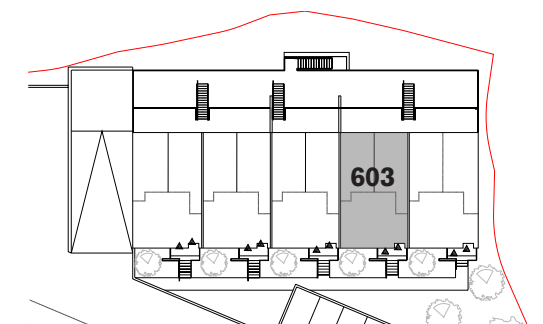
**PIÈCES:**

<b>01</b>	CHAMBRE 2	13'-1" X 13'-2"
<b>02</b>	SALLE DE BAIN	9'-8" X 5'-3"
<b>03</b>	GARAGE	10'-0" X 18'-7"
<b>04</b>	SALON	10'-7" X 15'-4"
<b>05</b>	CUISINE / SAM	11'-4" X 15'-4"
<b>06</b>	SALLE DE BAIN	11'-0" X 5'-0"
<b>07</b>	CHAMBRE 1	11'-0" X 12'-0"
<b>08</b>	BALCON	19'-9" X 15'-7"

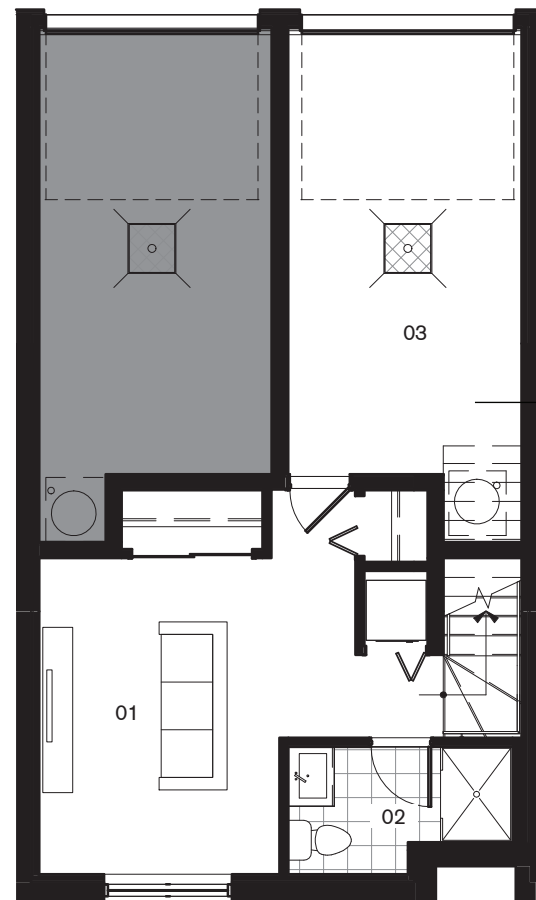
**SUPERFICIE:**

SUPERFICIE BRUTE RDC:	814 PI2
SUPERFICIE BRUTE SOUS-SOL:	355 PI2
SUPERFICIE BRUTE GARAGE:	229 PI2
TOTAL SUPERFICIE BRUTE HABITABLE:	1398 PI2
SUPERFICIE BRUTE BALCON:	440 PI2

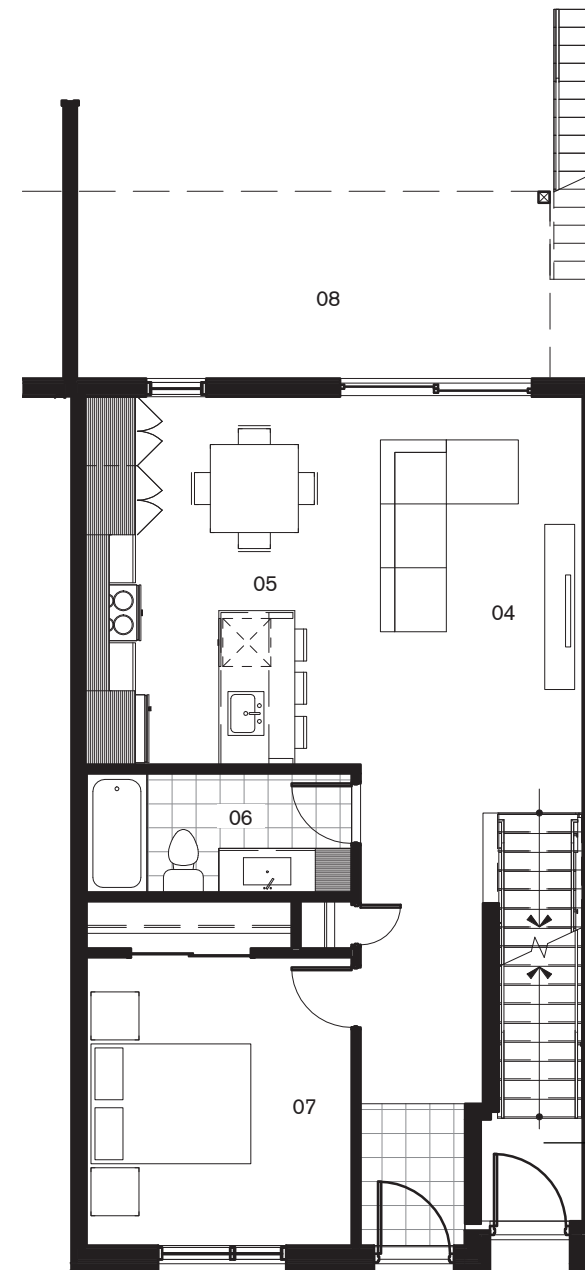
**UNITÉS:**



**ÉCHELLE:** 3/16" = 1'-0"



GARAGE  
MODÈLE 2  
CHAMBRES



ACCÈS  
MODÈLE 3  
CHAMBRES

**S-S**

**RDC**

**NOTE:** Les superficies et dimensions sont approximatives et sujet à changements sans préavis. Les superficies de plancher sont données à partir de la face extérieure des murs extérieurs et à partir du centre des cloisons mitoyennes. Le mobilier est à titre indicatif seulement. Toutes perspectives ou images sont à titre indicatif seulement.